



## Zarząd Powiatu Pruszkowskiego

ul. Drzymały 30  
05 800 Pruszków  
tel. +48 22 738 14 00  
fax +48 22 728 92 47  
www.powiat.pruszkow.pl

wpłynęło  
BIURO RADY

16. 09. 2024

Znak: .....

BR. 00054204



Pruszków,

BR-80/2024

## Komisja Inwestycji i Ochrony Środowiska

**Dotyczy:** zasobu nieruchomości Powiatu Pruszkowskiego

Zarząd Powiatu Pruszkowskiego przekazuje informację o zasobie mienia Powiatu Pruszkowskiego. Powyższe informacje zostały umieszczone w planie wykorzystania zasobu nieruchomości Powiatu Pruszkowskiego na lata 2024 – 2027, zatwierdzonym uchwałą nr 12.88.2024 Zarządu Powiatu Pruszkowskiego z dnia 17 lipca 2024 r.

Szczegółowy wykaz stanowi załącznik do Uchwały Zarządu Pruszkowskiego nr 12.88.2024 z dnia 17 lipca 2024 r. w sprawie przyjęcia planu wykorzystania zasobu nieruchomości stanowiących własność Powiatu Pruszkowskiego na lata 2024 – 2027.

Mienie powiatu można podzielić na sześć głównych kategorii:

- nieruchomości oświaty;
- nieruchomości kultury i ochrony zdrowia;
- nieruchomości administracji;
- nieruchomości drogowe;
- inne – nieruchomości potencjalne do zagospodarowania;
- nieruchomości w użytkowaniu wieczystym;

Nieruchomości potencjalnie do zagospodarowania to nieruchomości od pozycji 865 do 911 o łącznej powierzchni 80,4263 ha.

W załączeniu graficzne przedstawienie położenia największych nieruchomości.

### Legenda:



- własność Powiatu Pruszkowskiego;



- własność Powiatu Pruszkowskiego (oddane w użytkowanie wieczyste);

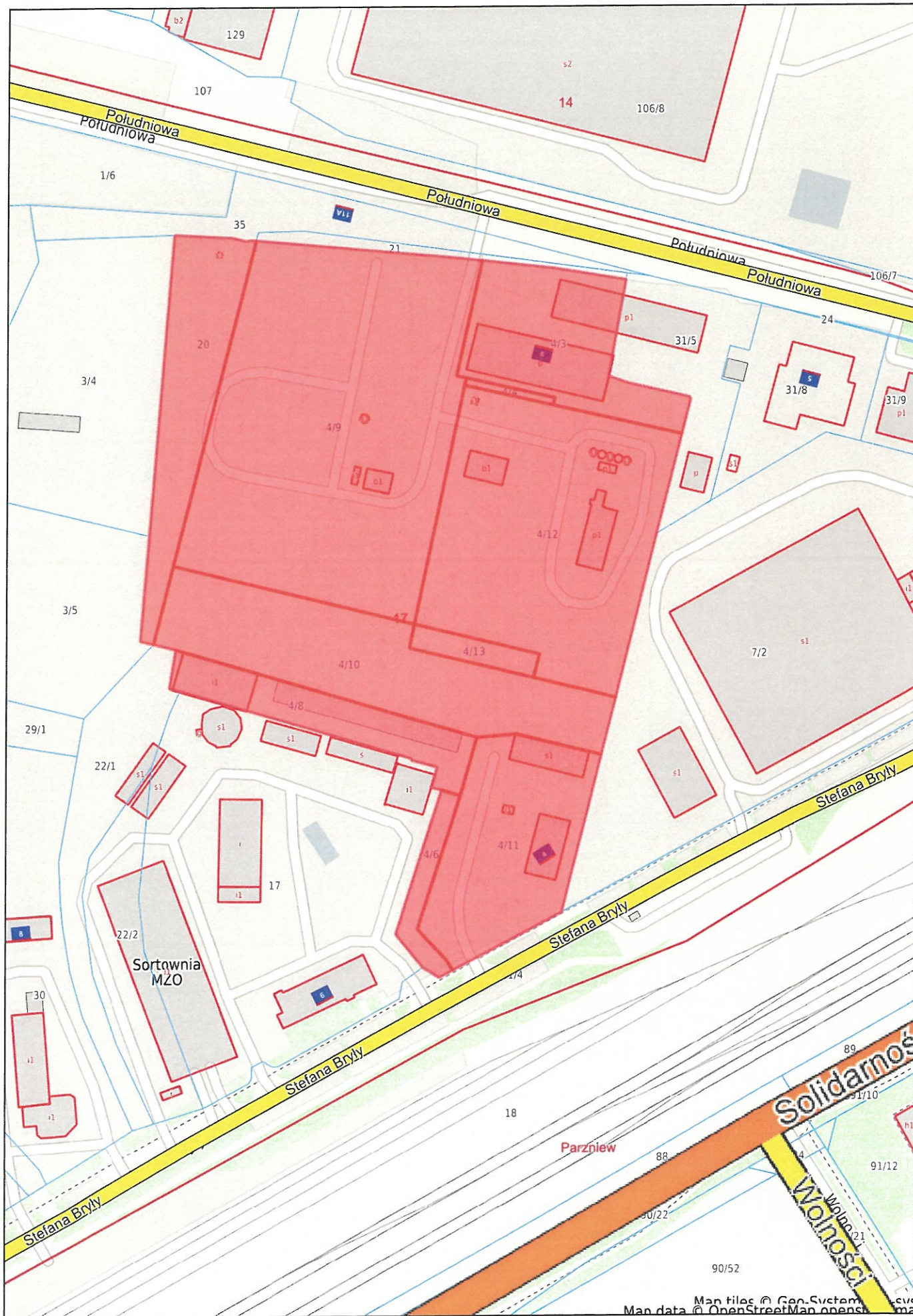


- własność Powiatu Pruszkowskiego (przekazane w nieodpłatne użytkowanie);

z up. Zarządu Powiatu Pruszkowskiego

Leszek Zarzycki  
WICESTAROSTA





Map tiles © GeoSystem, svk  
Map data © OpenStreetMap opens...



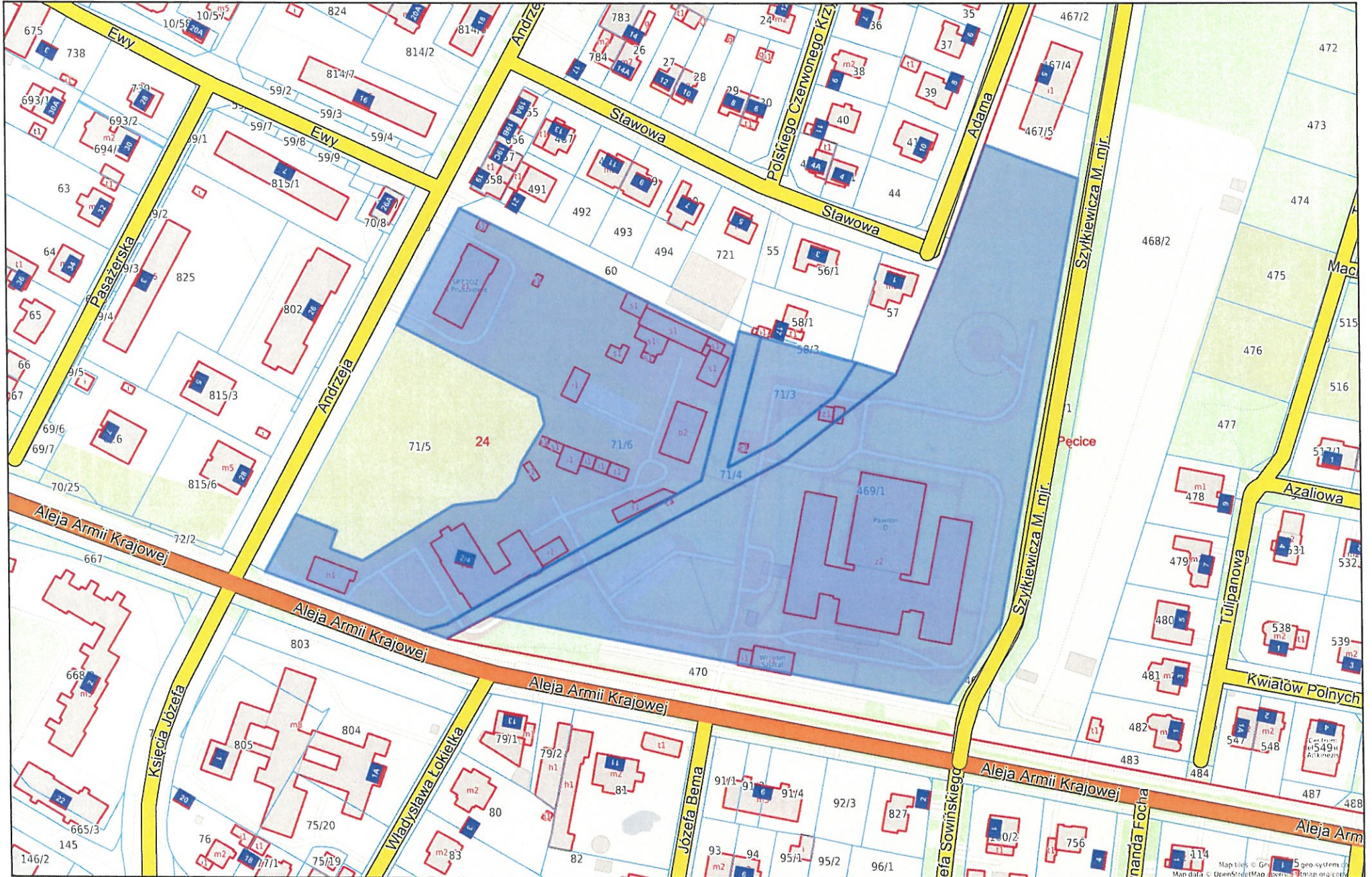






# Powiat pruszkowski - System Informacji Przestrzennej

skala 1 : 2000



Niniejszy wydruk nie stanowi dokumentu w rozumieniu przepisów prawa.

Wydrukowano w serwisie pruszkowski.e-mapa.net dnia 2024-09-09 09:14:57 przez użytkownika: Tomasz Miller





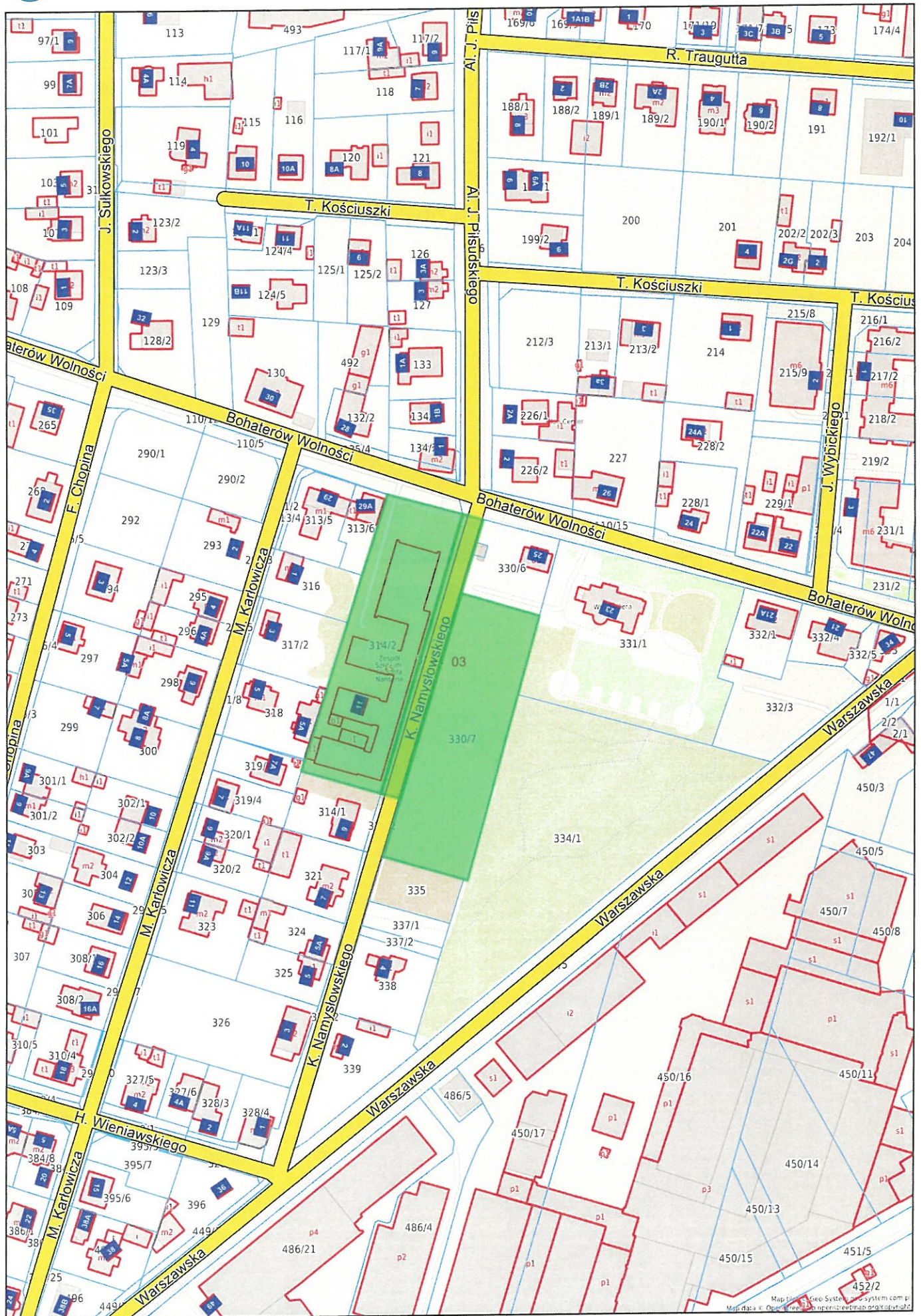




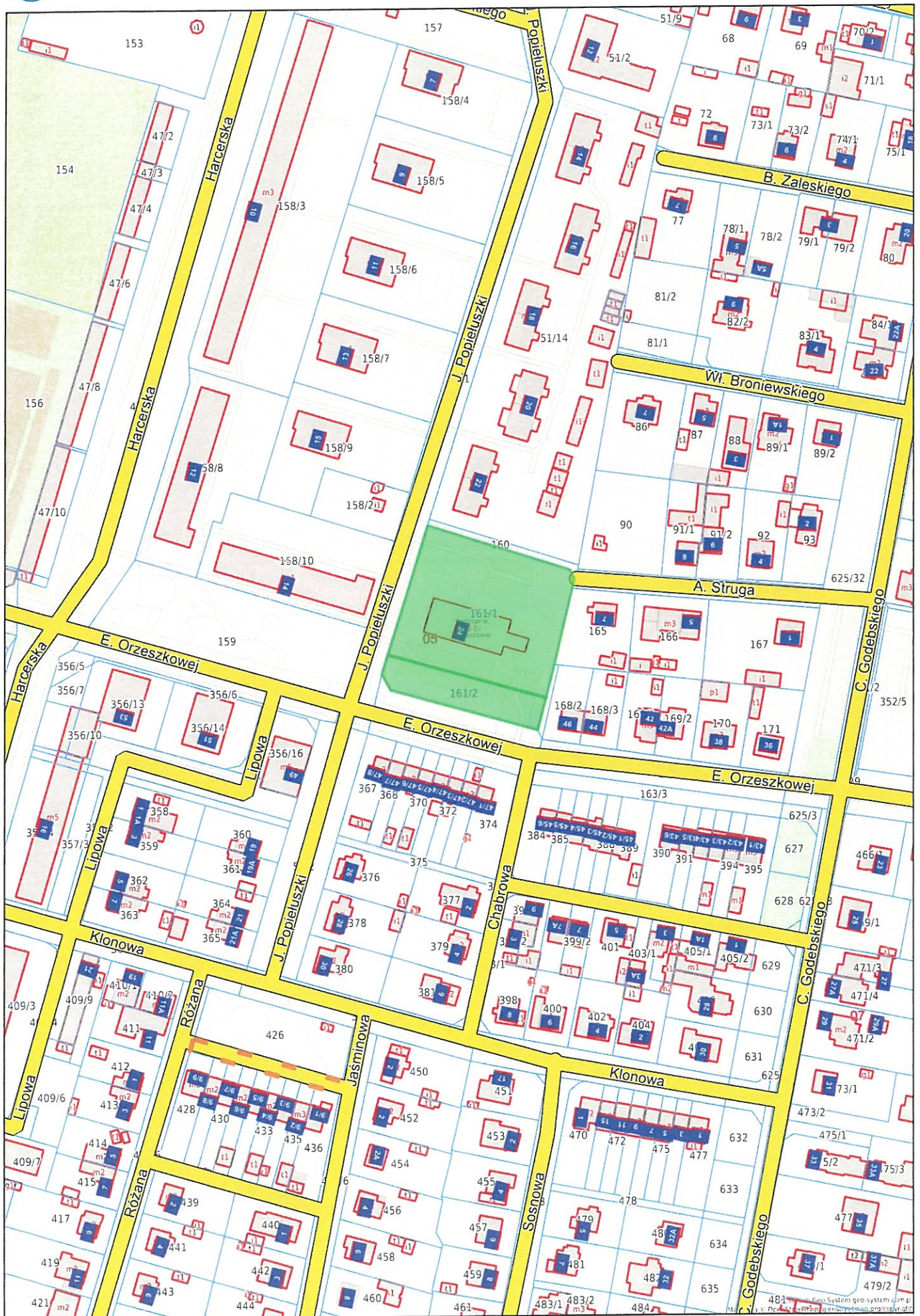




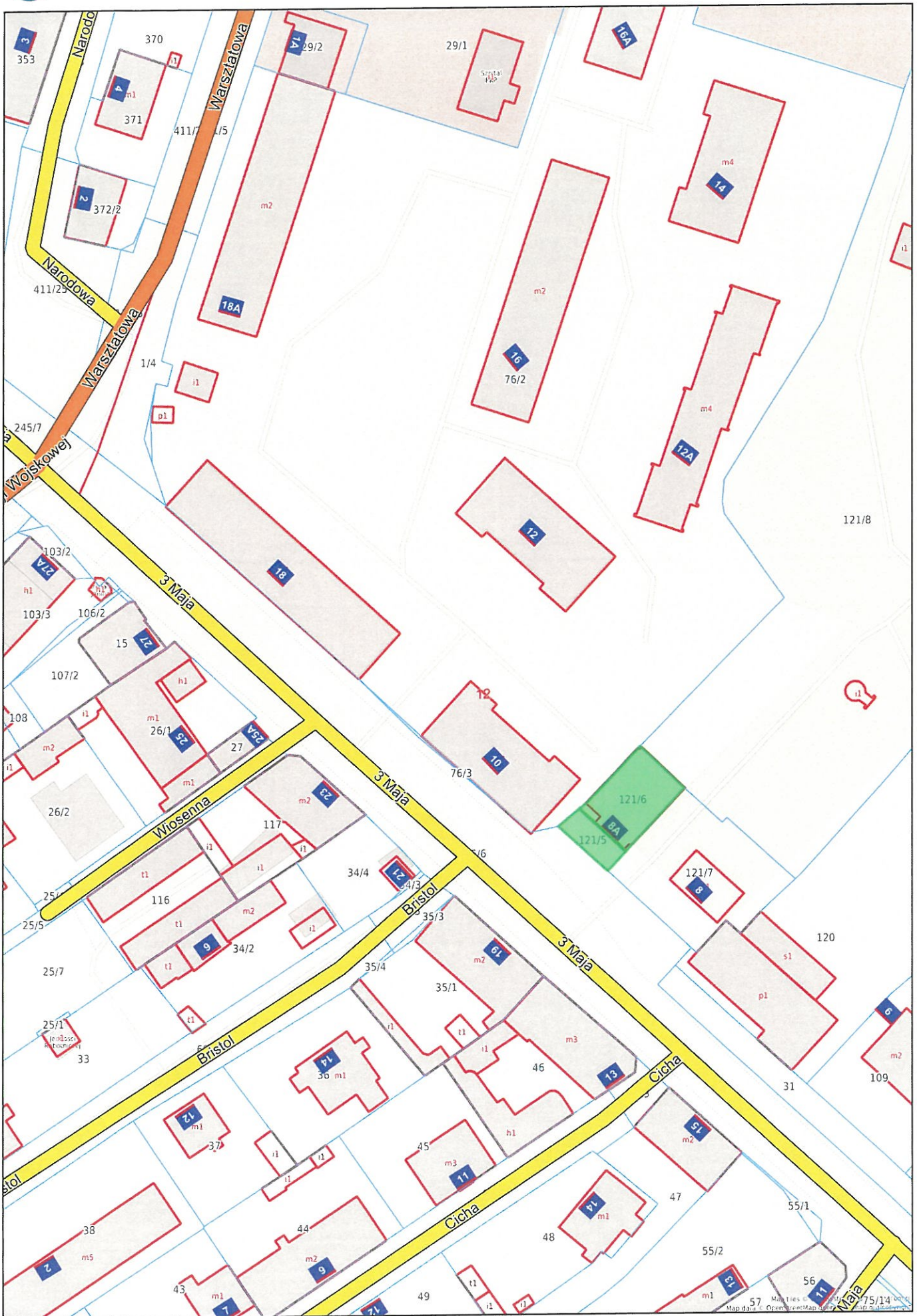
Powiat pruszkowski - System Informacji Przestrzennej  
skala 1 : 2000



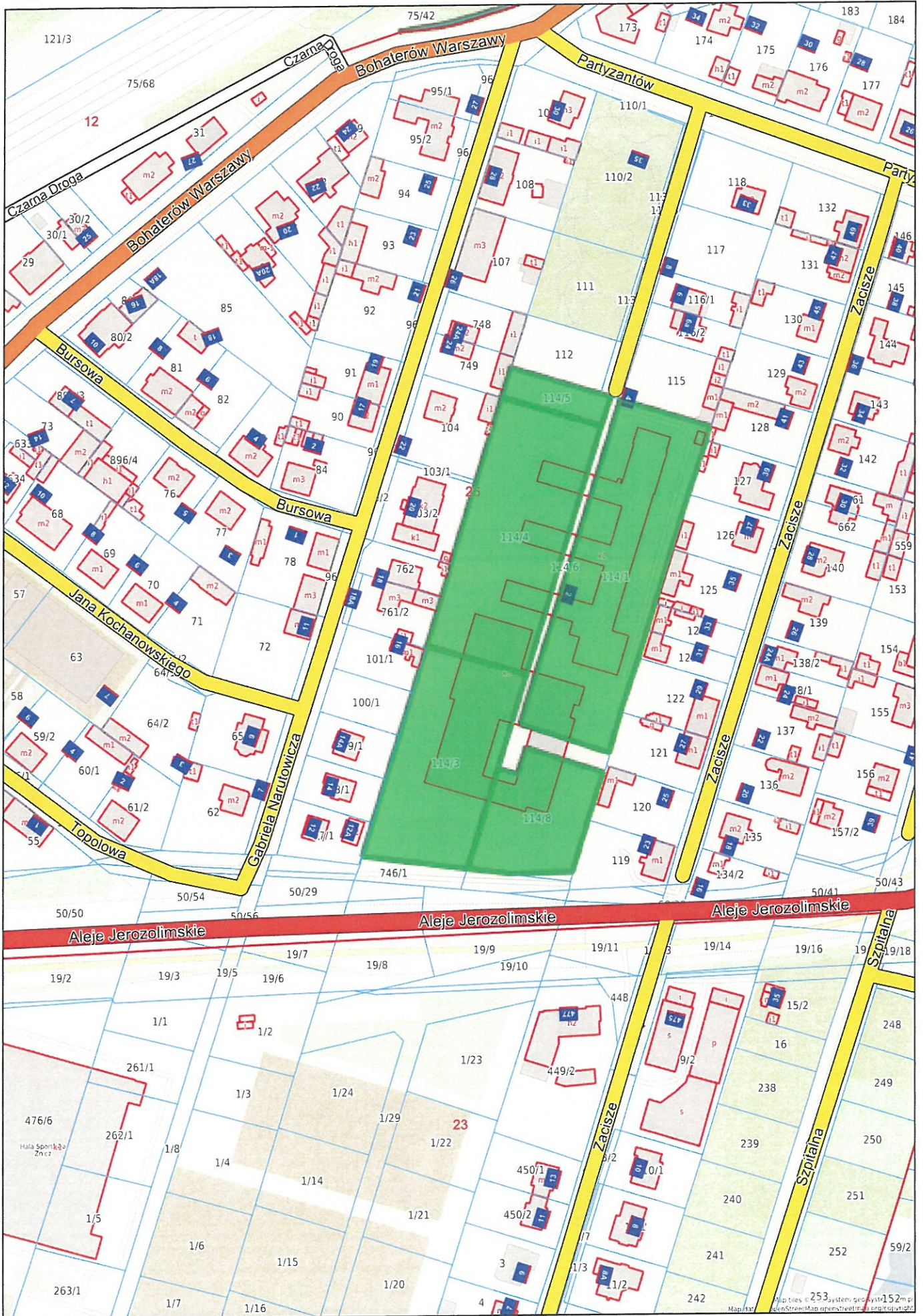




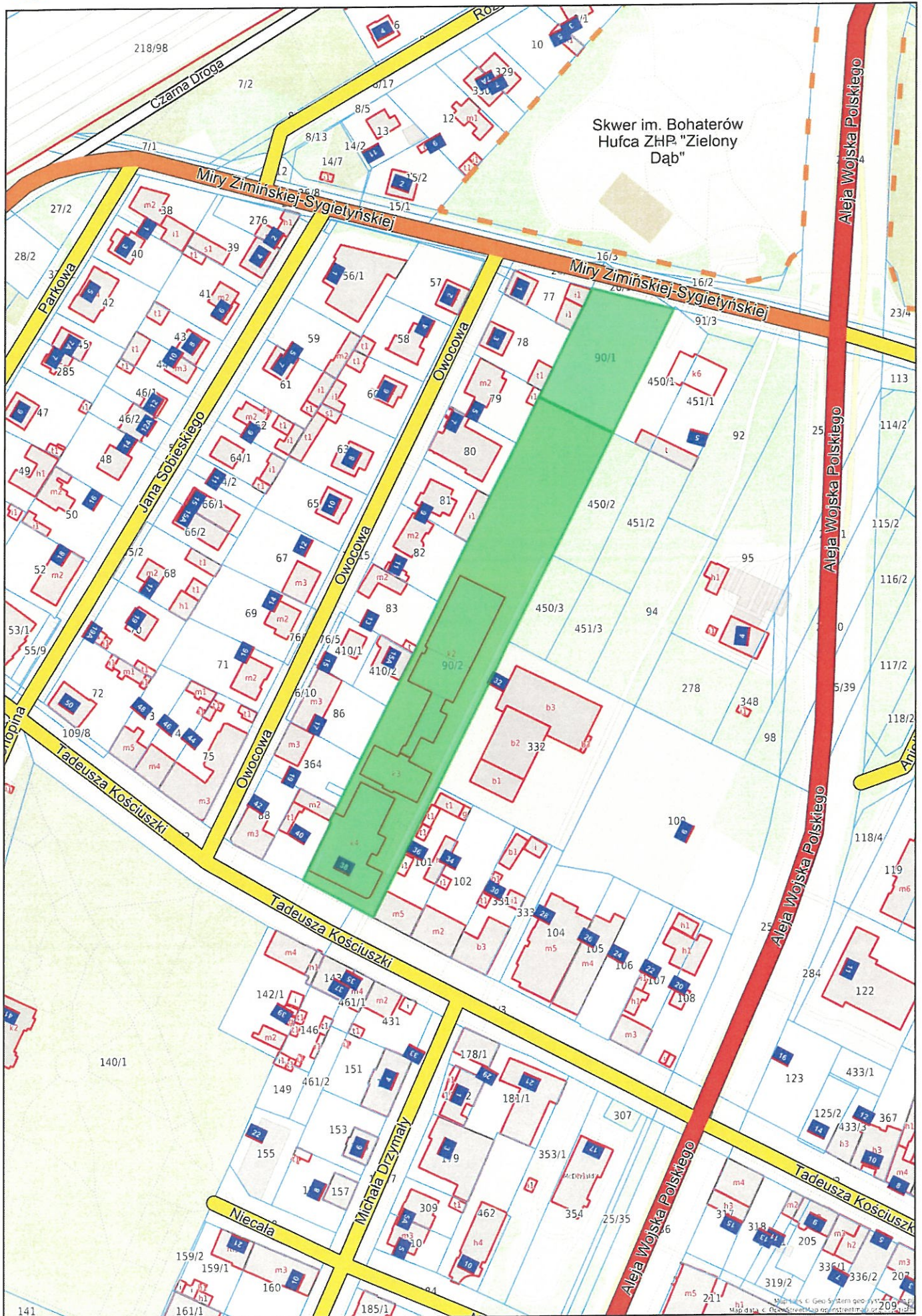
















# Powiat pruszkowski - System Informacji Przestrzennej

skala 1 : 1000

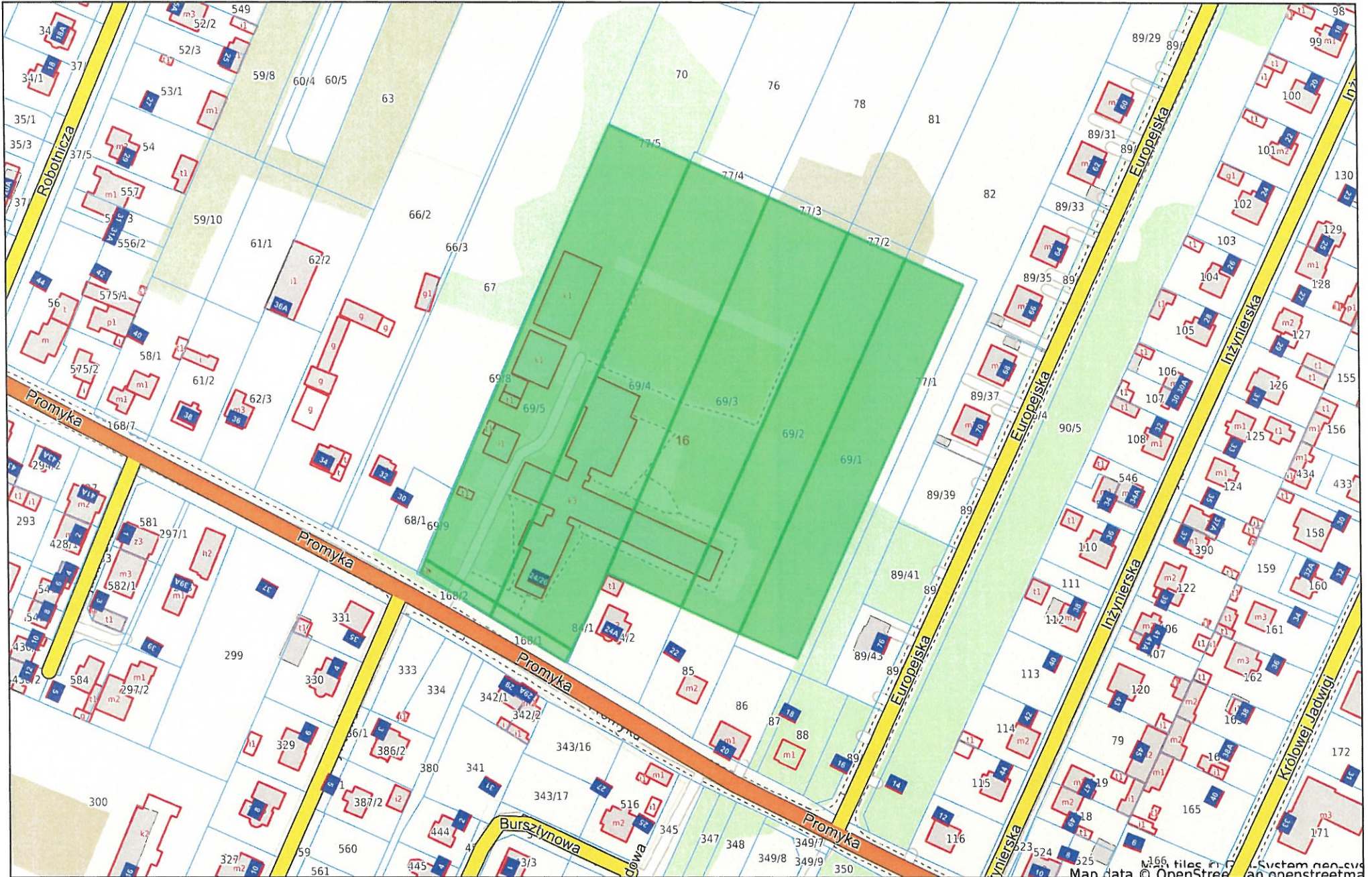


Map tiles © Geo-System geo-system.com.pl  
Map data © OpenStreetMap contributors





Powiat pruszkowski - System Informacji Przestrzennej  
skala 1 : 2000

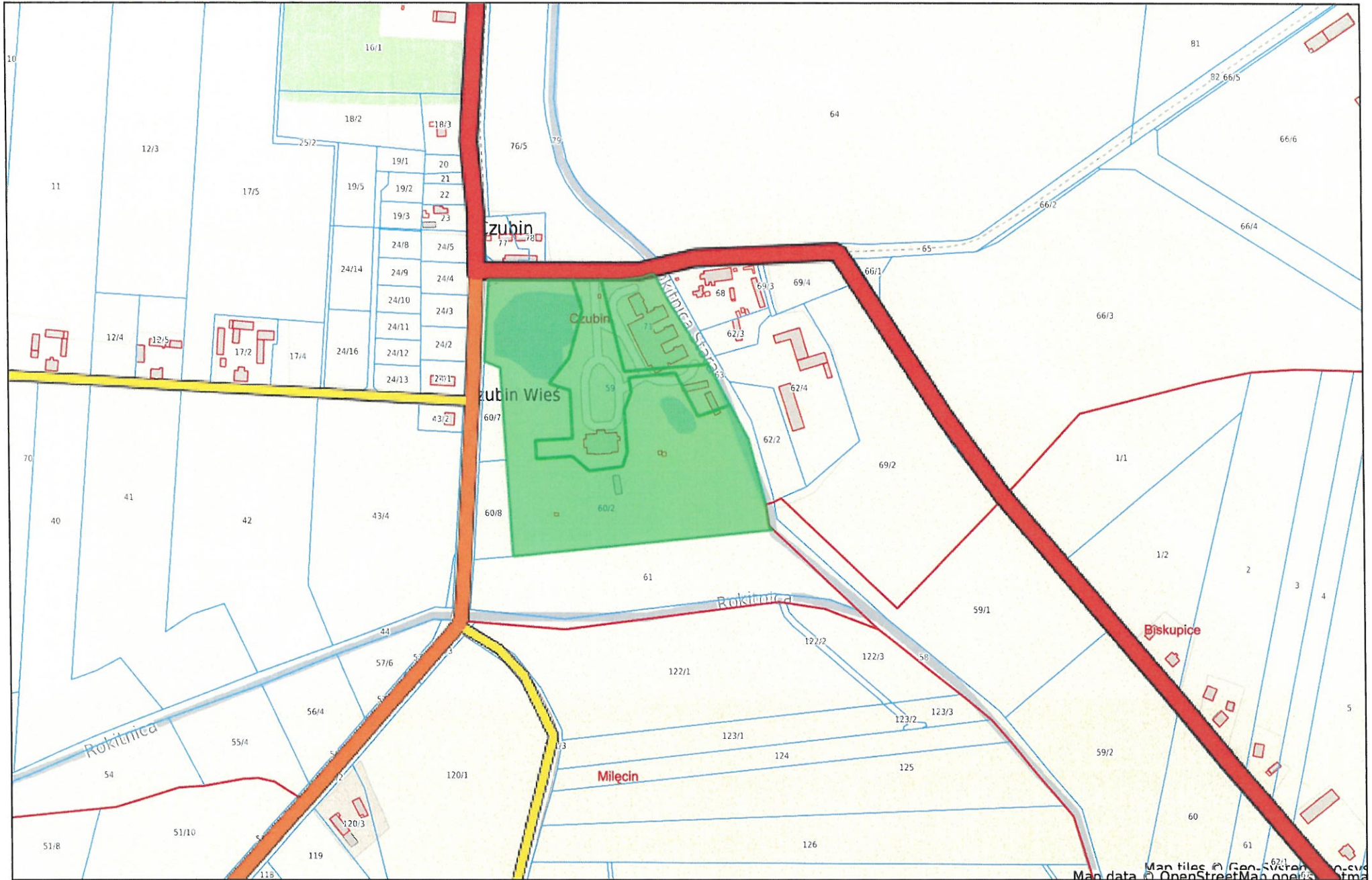






# Powiat pruszkowski - System Informacji Przestrzennej

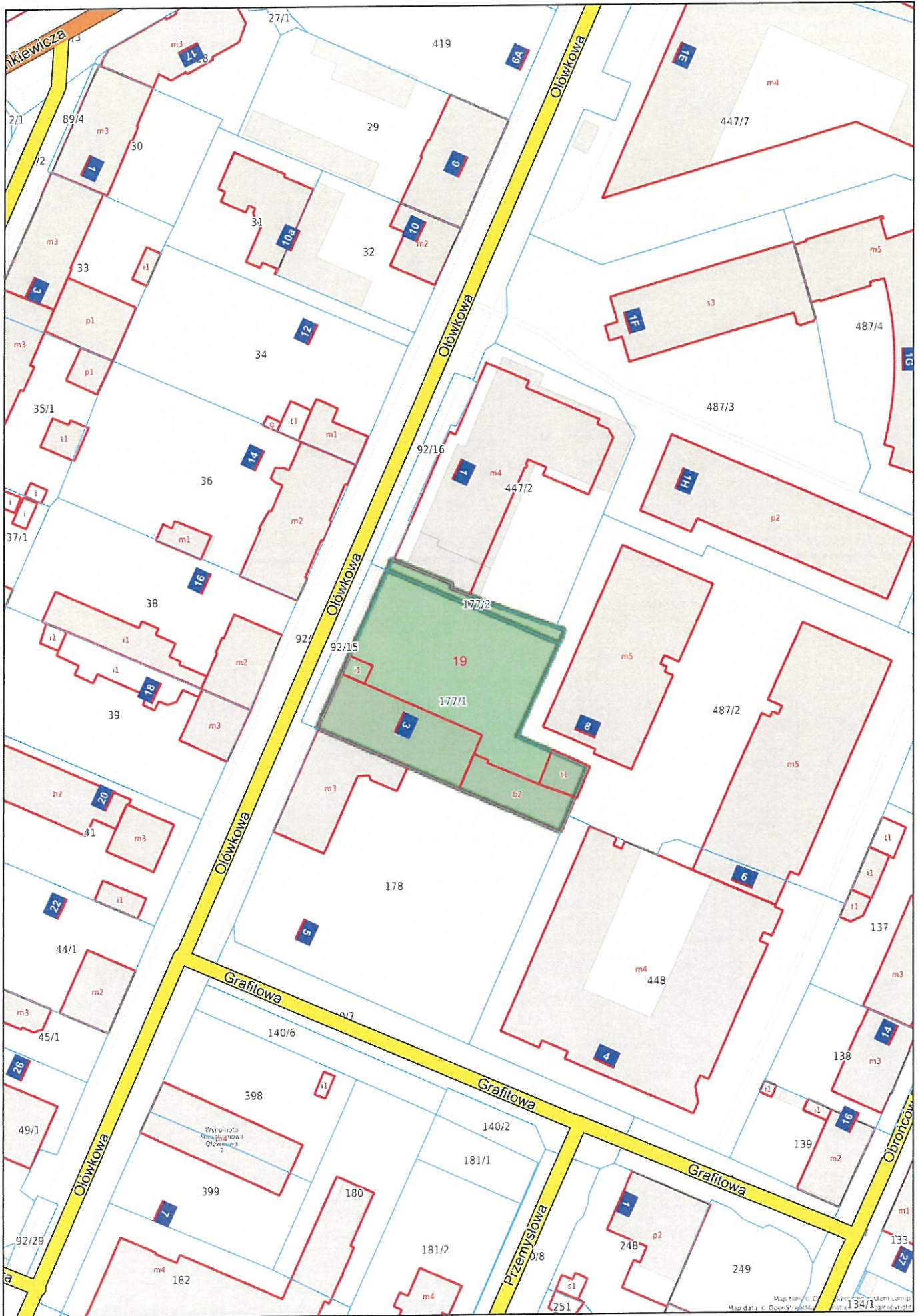
skala 1 : 5000



Niniejszy wydruk nie stanowi dokumentu w rozumieniu przepisów prawa.

Wydrukowano w serwisie pruszkowski.e-mapa.net dnia 2024-09-09 10:07:10 przez użytkownika: Tomasz Miller

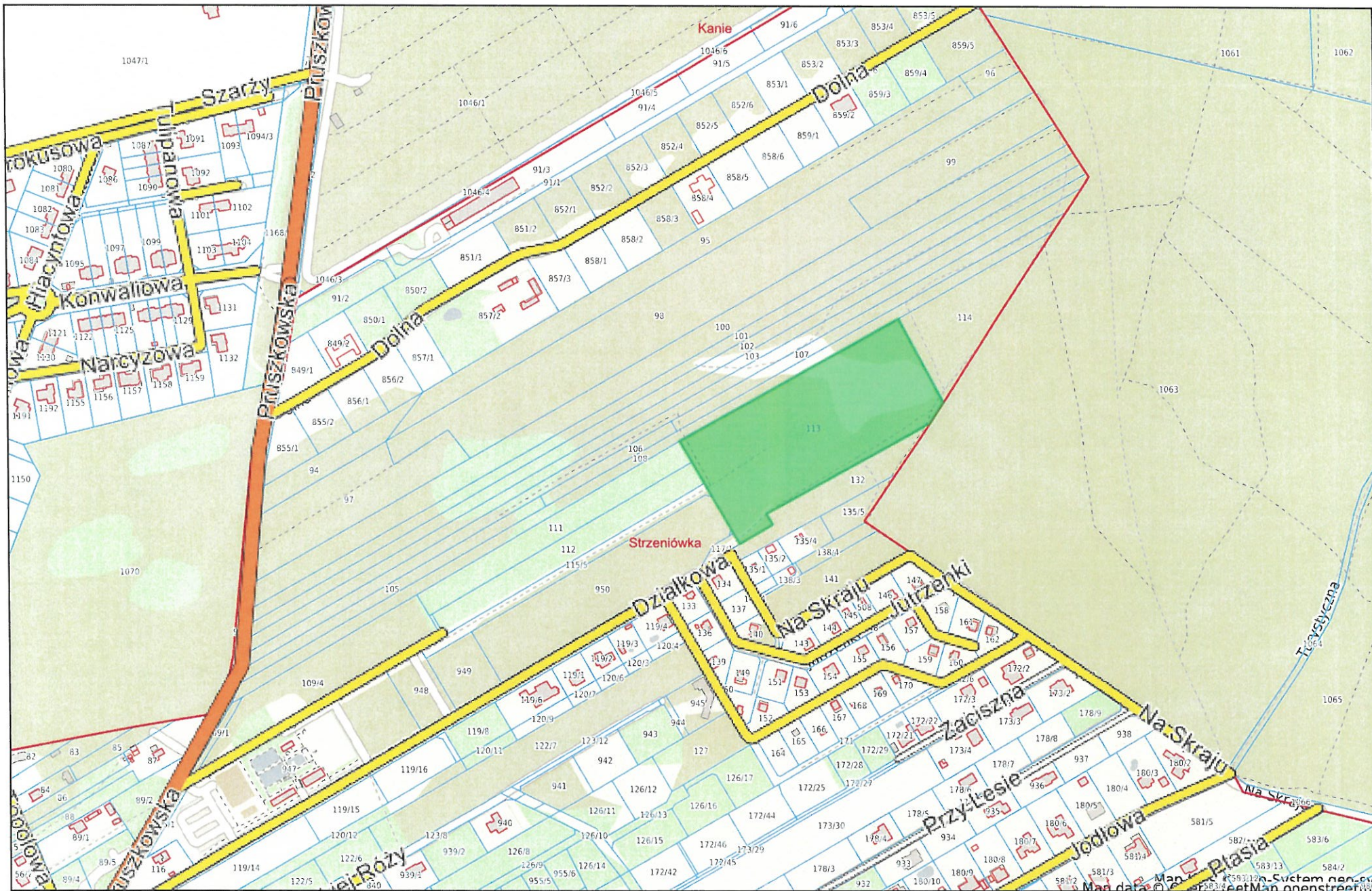








Powiat pruszkowski - System Informacji Przestrzennej  
skala 1 : 5000

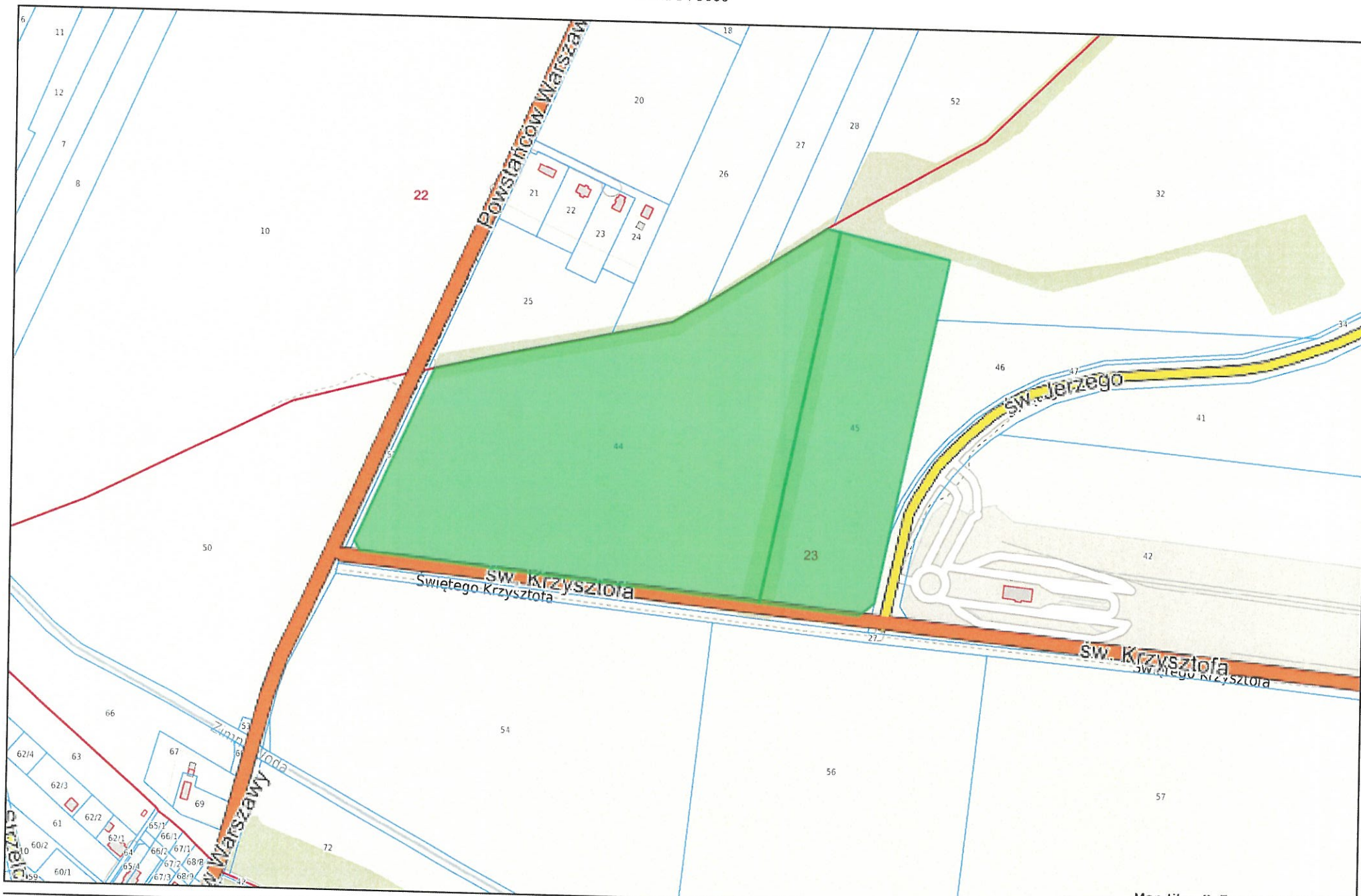






# Powiat pruszkowski - System Informacji Przestrzennej

skala 1 : 5000



Niniejszy wydruk nie stanowi dokumentu w rozumieniu przepisów prawa.

Wydrukowano w serwisie pruszkowski.e-mapa.net dnia 2024-09-09 09:25:17 przez użytkownika: Tomasz Miller

Map tiles © Geo-System geo-sys  
Map data © OpenStreetMap contributors





# Powiat pruszkowski - System Informacji Przestrzennej

skala 1 : 10000

